

Clases, reflexiones y artículos, sobre Ciencias Jurídicas y Sociales

# MODELO FINAL SUGERIDO

Título completo: Modelo Departamental Simple y Final Sugerido



Escribe: Dr. Norberto Carlos Yosef. M.P.2727 – Santa fe – Argentina ( Iusef Ali )

29/01/21 – Derechos Reservados – PCH - Ley 11.723

**P.C.H.**

PRODUCTORA DE CONTENIDOS

HAMMURABI = ©

[www.abogadoscoop.com.ar](http://www.abogadoscoop.com.ar) Más  
información; contáctate

Modelo Departamental simple sugerido (Doctrina Yosef = Libro la humanidad = ©2010)

## Índice: 1 Modelo Sugerido

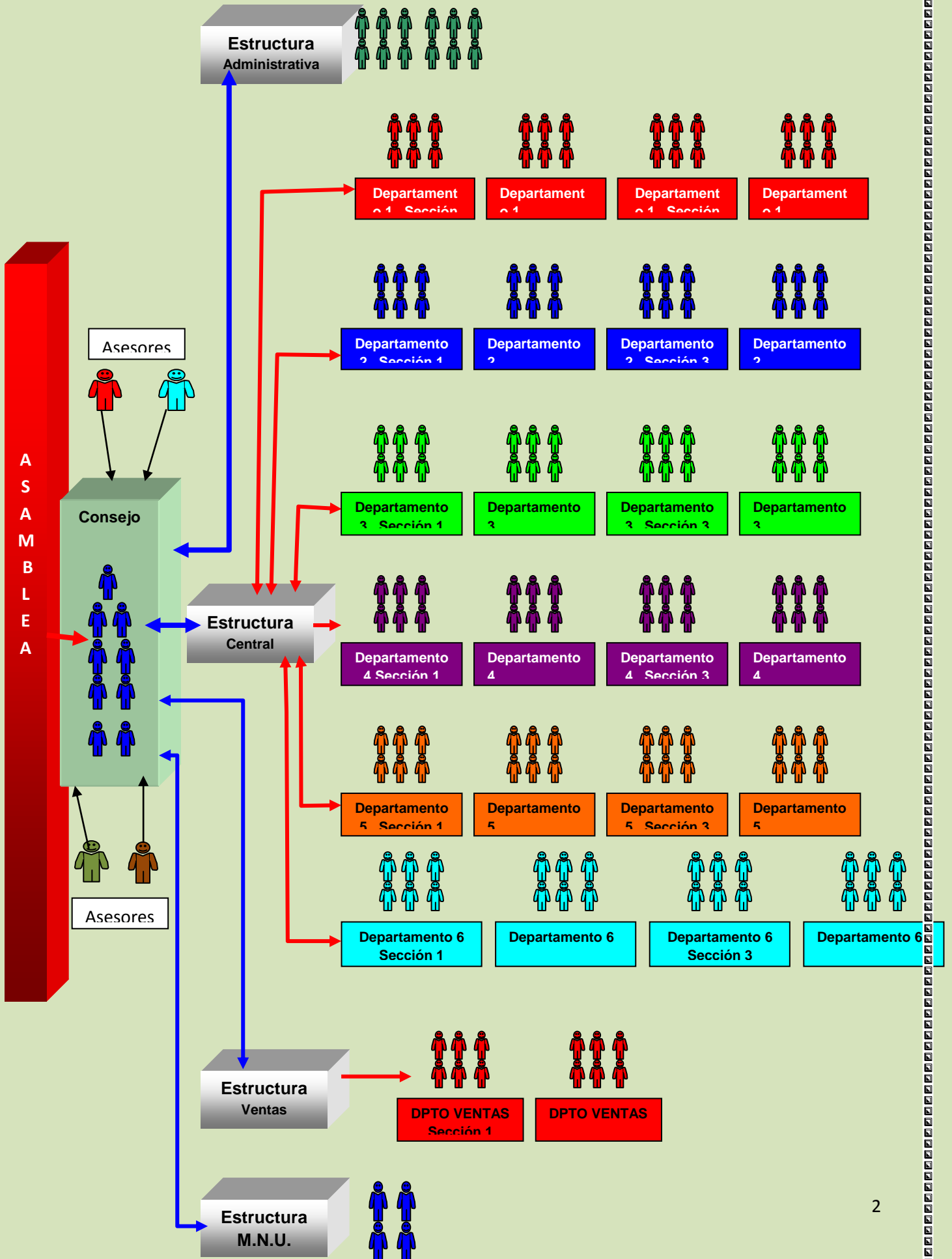
En este escrito, puedes apreciar lo que sería el MODELO DE ESTRUCTURA SIMPLE DEPARTAMENTAL y “FINAL”, sugerido, ya sea para Cooperativas de Trabajo o Redes Cooperativas de Pymes, cuya MASA CRITICA (cantidad de integrantes) supere mínimamente las 60 personas humanas y/o pymes

A este proceso o modelo de estructura final, se llega, una vez cumplimentada UNA SERIE DE ETAPAS, que podrás observar en el escrito o artículo N°10 de 10, donde se evalúan una serie de hipótesis probabilísticas, es decir UN PROCESO de CREACION de la EMPRESA.

Cabe anticipar, que NO EXISTEN PLAZOS ESPECIFICOS, para llegar a este modelo, toda vez, que se trabaja con SERES HUMANOS, y las dinámicas o fricciones que se plantean, no son menores.

Es de allí, la necesidad del **PROFESIONALISMO** (Matriz N°6), en todo lo que sea la incubación, generación y demás etapas en la evolución de la empresa. Este modelo, entiendo y difundo, que es muy útil en una masa crítica mínima de 60 integrantes a un promedio máximo no obligatorio de 150/200 . Para “**masas críticas menores**”, obviamente corresponde modelos “más pequeños”

Modelo Departamental Final Sugerido ( serie 7 de 10)



Cabe finalizar, este escrito, (7 de 10) y tal cual lo vengo reiterando, en otros trabajos (escritos y libros) y en distintos sitios web – guía, que se han creado para los distintos proyectos, aquí también, una vez más, debemos decir o sostener con firmeza que adherimos al **lema surgido en el año 2012** en ocasión del año internacional del cooperativismo, al cual convocara la O.N.U. (organización de las naciones unidas) , o sea:

**«Las Cooperativas construyen un mundo mejor»**

Se autoriza su difusión y cita, solamente en forma gratuita, PRINCIPALMENTE al público objetivo interesado o articulado. En cuanto a entidades de la **“industria cultural”** (editoriales, diarios, revistas, TV, radios, etc.) contactarse en [www.abogadoscoop.com.ar](http://www.abogadoscoop.com.ar) **vía email** a [estudioyosef@gmail.com](mailto:estudioyosef@gmail.com) (referencia P.C.H.)

**Norberto Carlos Yosef. Abogado- escritor- ex docente, dirigente y militante cooperativista. Director Programa IN.CO.P.AR**

=====000=====

QUEDAS INVITADO/A a visitar los siguientes SITIOS WEB.

- 1.- **LIBRO-BASE**..... [www.librolahumanidad.com.ar](http://www.librolahumanidad.com.ar) (Ver descarga gratuita, en este sitio o en cualquiera de los otros = capacitación)
2. **ABOGACIA**..... [www.abogadoscoop.com.ar](http://www.abogadoscoop.com.ar) (Ver mapa líneas de trabajo)
3. **C.T.P.U.** (graduados universitarios)..... [www.ctpu.com.ar](http://www.ctpu.com.ar)(Ver listado de CTPU )
4. **C.T.O.**(oficios laborales) ..... [www.oficioscoop.com.ar](http://www.oficioscoop.com.ar) (Ver listado de C.T.O.)
5. **R.C.P.** (comerciantes) ..... [www.redescasa.com.ar](http://www.redescasa.com.ar) ( ver esquemas de red)
6. **IN.CO.P.AR** ..... [www.incopar.argen.com.ar](http://www.incopar.argen.com.ar)(Ver Matriz N°6)

7. **F.A.P**..... [www.fap.argen.com.ar](http://www.fap.argen.com.ar) (ver gráficos)